



**Le malaxeur Blend MX08** a été projeté pour réaliser la galerie Monte Ceneri: une fois terminée (en 2020), cette galerie réduira les temps de voyage de Milano à Zurigo d'environ 1 heure et 15 minutes.

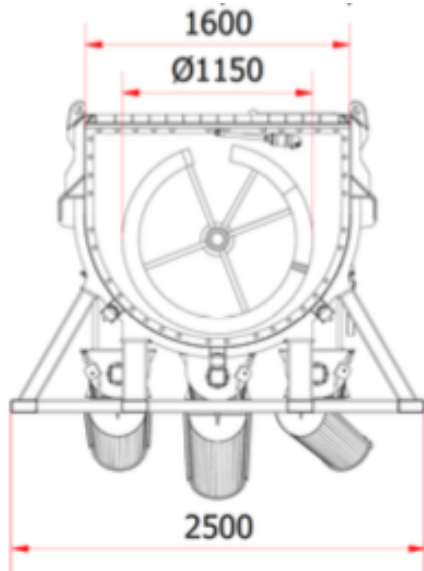
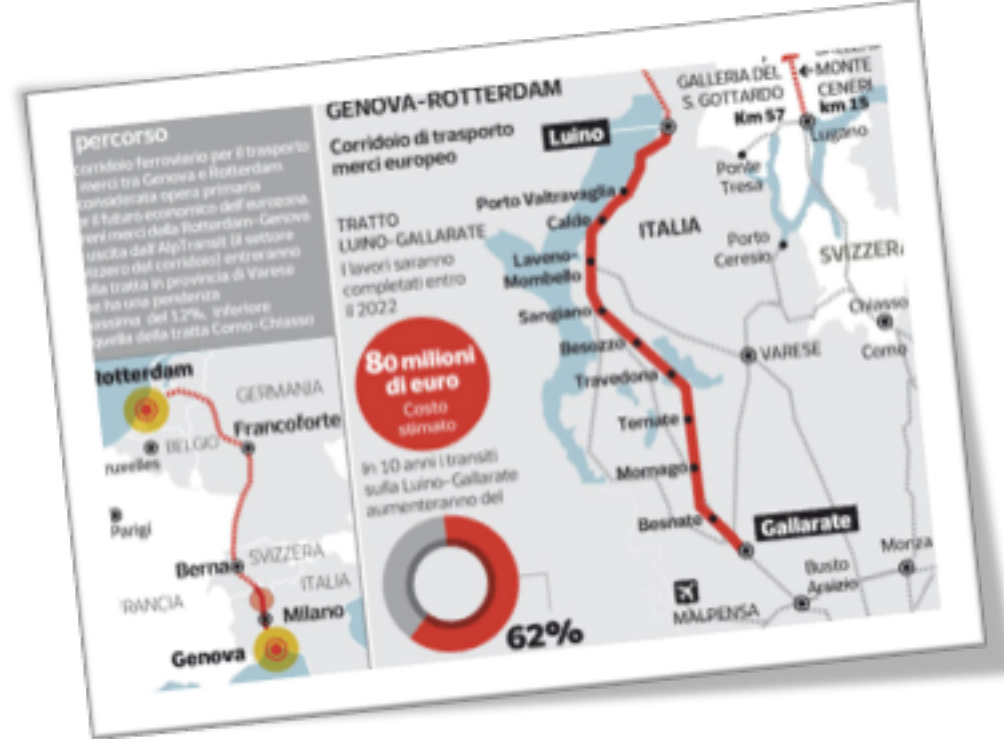
C'est un important projet pour toute l'Europe: retards ne sont pas permis! Il faut avoir la meilleure qualité d'exécution! La galerie Monte Ceneri doit avoir deux tunnel de 15,4 Km/ chaque: **n. 6 Blend MX08 seront en action pour la coulée en béton!**

**Le premier test a été exécuté le 28 avril 2017:** Blend MX08 commencera travailler dans la galerie à partir de juillet 2017.

Projeté pour:

## Galerie du Ceneri en Suisse

Transport de béton en galerie pour  
béton sur le rail



**CORP:** Structure de la trémie en acier Hardox pour le transport du béton

**VIS:** Vis agitateur anti-ségrégation en acier Hardox

**FONCTIONNEMENT:** Système hydraulique géré par un moteur à bord

**NETTOYAGE:** Système de nettoyage à pression automatique pour la trémie

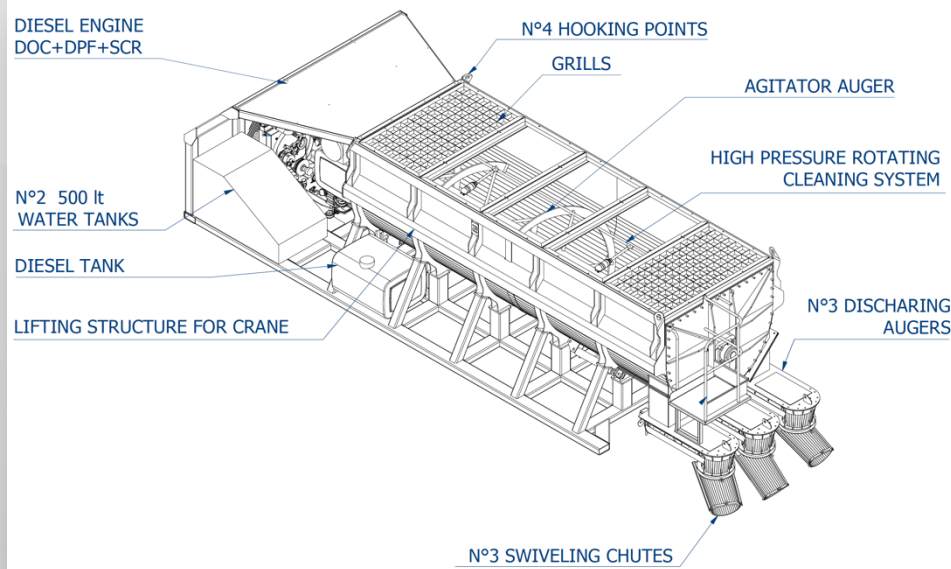






# BLEND MX08 CARACTERISTIQUES PRINCIPALES

<b>Alimentation</b>	Moteur Diesel	<b>Capacité</b>	8 m3
<b>Moteur</b>	100 Kw	<b>Déchargement</b>	3 vis frontales indépendants
<b>Agitateur</b>	Auger 1150 mm diam.	<b>Command</b>	Contrôle à distance & à bord
<b>Poids</b>	7 T	<b>Eau</b>	1.000 Lt
<b>Longeur</b>	7,5 mt		

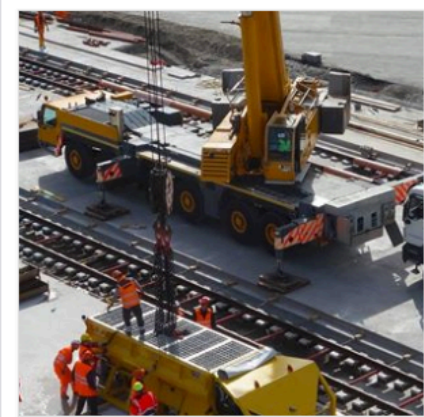




- ❖ Trémie en Hardox pour **8m3 de béton**
- ❖ Auger avec le diamètre de 1.150 mm pour mélanger le béton: de cette façon on n'a pas de **ségrégation** pendant le transport.
- ❖ **120 kW moteur + système hydraulique** pour mélanger et décharger le béton
- ❖ Déchargement avec **3 vis** avec **3 chutes.**
- ❖ **Piston hydraulique** sur chaque vis pour contrôler le jet.
- ❖ **Vanne** sur chaque vis pour contrôler le flux de béton
- ❖ Les vis ne sont pas sur le rail, de cette façon il n'y a pas de dépôt du béton dans la trémie
- ❖ Système de **graissage** automatique
- ❖ **Système de pré lavage** à haut pression
- ❖ **2 réservoirs d'eau** de 500 Lt chaque.
- ❖ Un grand **réservoir diesel**
- ❖ **3 portes latérales** pour **inspection/ manutention**







Primi test per l'armamento della Galleria del Ceneri



Primi test Ceneri

**calcestruzzo**  
 mixer & co. **SaMo Ter**

**Le novità di Blend al Samoter**

Il mescolatore MX08 per trasporto calcestruzzo completo di vasca Hardox è destinato ai lavori per la realizzazione della galleria a due carmine del Monte Ceneri, nel Canton Ticino (Svizzera) e sarà esposto al Padiglione 4, stand B3 da Blend. Gli scavi per la costruzione dei due tunnel parallelamente nel 2018 e l'apertura al traffico verrà inaugurata nel 2019. La costruzione dei due tunnel è stata divisa per ragioni di sicurezza e praticità. Con il completamento di quest'opera, unitamente a quella del san Gottardo, si potrà ottenere una linea ferroviaria quasi completamente pianeggiante, in grado di accogliere treni merci del peso di 2000 t senza la necessità di locomotori supplementari, nonché treni ad alta velocità. Per la sagoma della galleria e per la particolare tecnica di posa

utilizzata, il trasporto dei calcestruzzi nei tradizionali bicchieri rotondi risultava impossibile. MX08 con carico variabile montata al suo interno una grande coclea in Hardox per frangitura del cls durante il trasporto. Il coclea di scarico, motore diesel per l'uso in galleria che eroga una potenza di 120 kW circa, l'impianto di lavaggio automatico prevede un serbatoio acqua da 500 l per il lavaggio a pressione automatico e controllato da un radiocomando che regola anche la velocità mixer, l'accelerazione/spengimento motore. Il comando proporzionale delle singole coclee, il fungo di emergenza. Nell'area demo sarà possibile vedere anche un silos orizzontale trasportabile su camion, realizzato in modo da ottenere una rapida movimentazione sia in fase di carico su camion che di posizionamento nella zona di stazione. La struttura è realizzata in profilato commerciale e utilizzata per il posizionamento del silos e delle quattro gambe telescopiche di sollevamento. Queste ultime sono montate con un sistema di rotazione che consente, durante lo spostamento di posizionarle in modo non vadano a interferire mezzo di trasporto. Il silos, dotato di motore autonomo è completamente indipendente da generatore non necessita di con-

64  
 Macchine Edil  
 2  
 Marzo 2017

Gowem: macchine e attrezzature per l'edilizia e l'MMT



Gowem: macchine e attrezzature per l'edilizia e l'MMT ha aggiunto 3 nuove foto.  
 11 maggio ·

**Ecologico, robusto e efficiente; Blend va in galleria**

leggi anche..

Il carro MX08 è stato sviluppato appositamente da Blend per GCF, sulla base di un'articolata gamma di esigenze tecnologiche, in particolare per quel che riguarda la **sicurezza operativa e l'affidabilità produttiva** (l'ambiente in galleria, quasi non dobbiamo ricordarlo, è fra i più aggressivi per le macchine e le attrezzature).



INVESTIMENTI PER L'ACQUA

Il produttore di Rodengo Saiano, che aveva già realizzato prodotti su misura per il getto di calcestruzzo nel settore ferroviario (un esempio fra tutti la London Underground), ha messo a punto l'MX08 con un doppio obiettivo: **massimizzare la resistenza all'usura e semplificare le operazioni di manutenzione e pulizia.**



CLAMOROSO: BUSO HA VENDUTO COFILOC!

La tramoggia è stata quindi realizzata interamente in **acciaio Hardox** e garantisce una **capacità di 8 metri cubi di calcestruzzo** che vengono agitati in continuazione da una **coclea di 1.150 mm di diametro** (la larghezza esterna della tramoggia è di 1.600 mm) che garantisce un'ottimale mescolazione del cls, **evitando fenomeni di segregazione durante il trasporto** (ricordiamo che le carni del tunnel sono lunghe 15,4 km).



LA GRANDI MANOVRE DI JOHN DEERE

Il vano motore e tutti i serbatoi sono collocati nella **parte posteriore del mescolatore**; il motore garantisce 120 kW che, unita ad un efficiente impianto idraulico, **consente di avere sempre la potenza necessaria per gestire tutte le funzioni: mescolazione e scarico del calcestruzzo.**

Lo scarico è gestito da **tre coclee secondarie che alimentano altrettante canale in acciaio inox**; ogni coclea è abbinata a un **pistone idraulico** in grado di regolare, a seconda delle esigenze del getto e **mediante delle serrande, il flusso istantaneo di calcestruzzo da gettare** (in sostanza le regolazioni sono completamente indipendenti l'una dall'altra). Questo sistema, tra l'altro, **richiede di proteggere i binari in fase di getto**; le canale non passano infatti mai sopra i prevenendo l'accumulo di calcestruzzo.

agli che semplificano la manutenzione; si va dall'ingrassaggio automatico di tutti i

ARCHIVIO NOTIZIE

**ON PARLE DE MX08!**